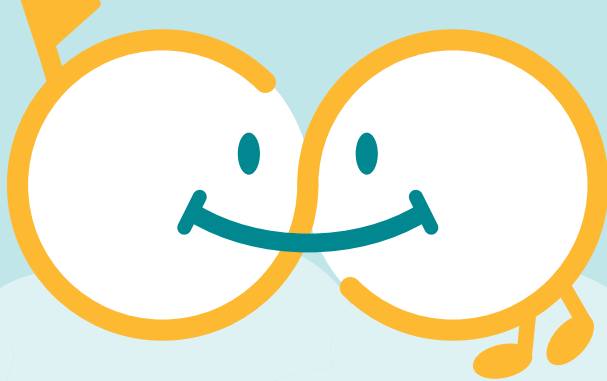


新しいスタイルの鳥取市役所旧本庁舎跡地 利用が始まります♪

とっとりで暮らす
人・団体・企業のブースで
楽しもう！

みんなでつながり
盛りあげよう！
「まちなか×広場」

TOTTORI



CONNECT HIROBA

とっとりコネクトひろば

「とっとりコネクトひろば」は、鳥取市役所旧本庁舎跡地を拠点にイベントを通して鳥取で暮らす人・団体・企業と、「まちなか」がつながり、新たな広場の活用を考える取り組みです。

7月30日(日)をキックオフイベントとし、2024年1月まで毎月・合計7回、
【食べる】【学ぶ】【遊ぶ】【作る】【歩く】を基本テーマにイベントを展開します！

とっとりコネクトひろば

OPENING イベント

TOTTORI
CONNECT HIROBA

7.30

 10:00~14:00
会場／鳥取市役所旧本庁舎跡地
(鳥取市上魚町)

来場者
プレゼント

オープニング記念として

先着 **100人**

ベーカリーマーケット
「かわいい動物パン」
プレゼント

食べる



学ぶ



作る



遊ぶ



歩く



ACCESS

●鳥取県庁

鳥取敬愛高校 ●鳥取県立図書館 ●とりぎん文化会館

ヤマタ ●日赤病院 ●市民会館

中電ふれあいホール ●若狭街道

▼至JR鳥取駅

鳥取市役所旧本庁舎跡地

会場に駐車場はありません。公共交通機関などをご利用いただき、ご来場ください。

【食べる】【学ぶ】【作る】【遊ぶ】【歩く】
をテーマにさまざまなブースが出店！ (詳細は裏面をご覧ください！)

「とっとりコネクトひろば」運営事務局

(株式会社エムアンドエムドットコー内)
〒680-0912 鳥取市商栄町251-4 tel.0857-39-2624 (平日 10:00~17:00)

出展希望やイベント情報は [とっとりコネクト広場](https://tottori-connect.jp/)

<https://tottori-connect.jp/>

